

Anbauvarianten E-Parking XS und XL – TrendVario 6000er Serie

- Montage der Ladesäule stehend auf Plattform
- Übergabedose an der Rückwand zum weiteren Anschluss an das Hausnetz oder an einem Lastmanagement
- Es sind beide Anbauvarianten, also E-Parking XS bzw. XL auf allen Plattformen möglich, mit Ausnahme auf der EG Plattform des TrendVario 6200+.
- Bauseitige Leistung: Wallbox, Stromzähler (wenn benötigt) / Lastmanagement (wenn benötigt) / Unterverteilung / Auflegen der bauseitigen Stromzuführung

Upright installation of the charging column on the platform

Transfer box on the rear wall for additional connection to the building's mains network or a load management system

Both attachment variants, i.e. E-Parking XS and XL, are possible on all platforms, with the exception of the GF platform of the TrendVario 6200+.

Services / items to be provided by the customer: wall box, electricity meter (if required) / load management system (if required) / sub-distributor / installation of the on-site power supply

TrendVario 6100 TrendVario 6100+				
EG GF	3,7 kW (3.7 kW)		11 kW – 22 kW	
UG LF	3,7 kW (3.7 kW)		11 kW – 22 kW	

trendvario 6100
trendvario 6100+

TrendVario 6200+				
OG UF	3,7 kW (3.7 kW)		11 kW – 22 kW	
EG GF	3,7 kW (3.7 kW)		nicht möglich <i>not possible</i>	

trendvario 6200+

TrendVario 6300 TrendVario 6300+				
OG UF	3,7 kW (3.7 kW)		11 kW – 22 kW	
EG GF	3,7 kW (3.7 kW)		11 kW – 22 kW	
UG LF	3,7 kW (3.7 kW)		11 kW – 22 kW	

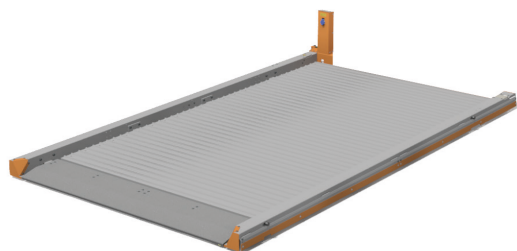
OG = Obergeschoss / EG = Erdgeschoss / UG = Untergeschoss
UF = Upper Floor / GF = Ground Floor / LF = Lower Floor

trendvario 6300
trendvario 6300+

E-Parking XS – 3,7 kW (3.7 kW)

CEE Steckdose dreipolig
Three-pin CEE socket

- *Ladedauer bei 3,7 kW = ca. 11 Std.
**Charging time at 3.7 kW approx. 11 h*



(Beispiel auf EG-Plattform TV 6200+)
(Example on GF platform TV 6200+)

E-Parking XL – 11 kW – 22 kW

Ladesteckdose Typ 2 mit Ladesteckerverriegelung
Type 2 charging socket with charging-plug lock

- *Ladedauer bei 11 kW = ca. 3,5 Std.
**Charging time at 11 kW approx. 3.5 h*
- *Ladedauer bei 22 kW = ca. 2 Std.
**Charging time at 22 kW approx. 2 h*



(Beispiel auf OG-Plattform TV 6200+)
(Example on UF platform TV 6200+)

* Ladedauer sind Richtwerte eines leeren 40-kWh-Akkus | *Charging times are guideline values for an empty 40 kWh battery*

Über die Anschlussmöglichkeit unserer Ladesäule an Ihrem Hausnetz informieren Sie sich bitte bei Ihrem Elektrofachbetrieb.